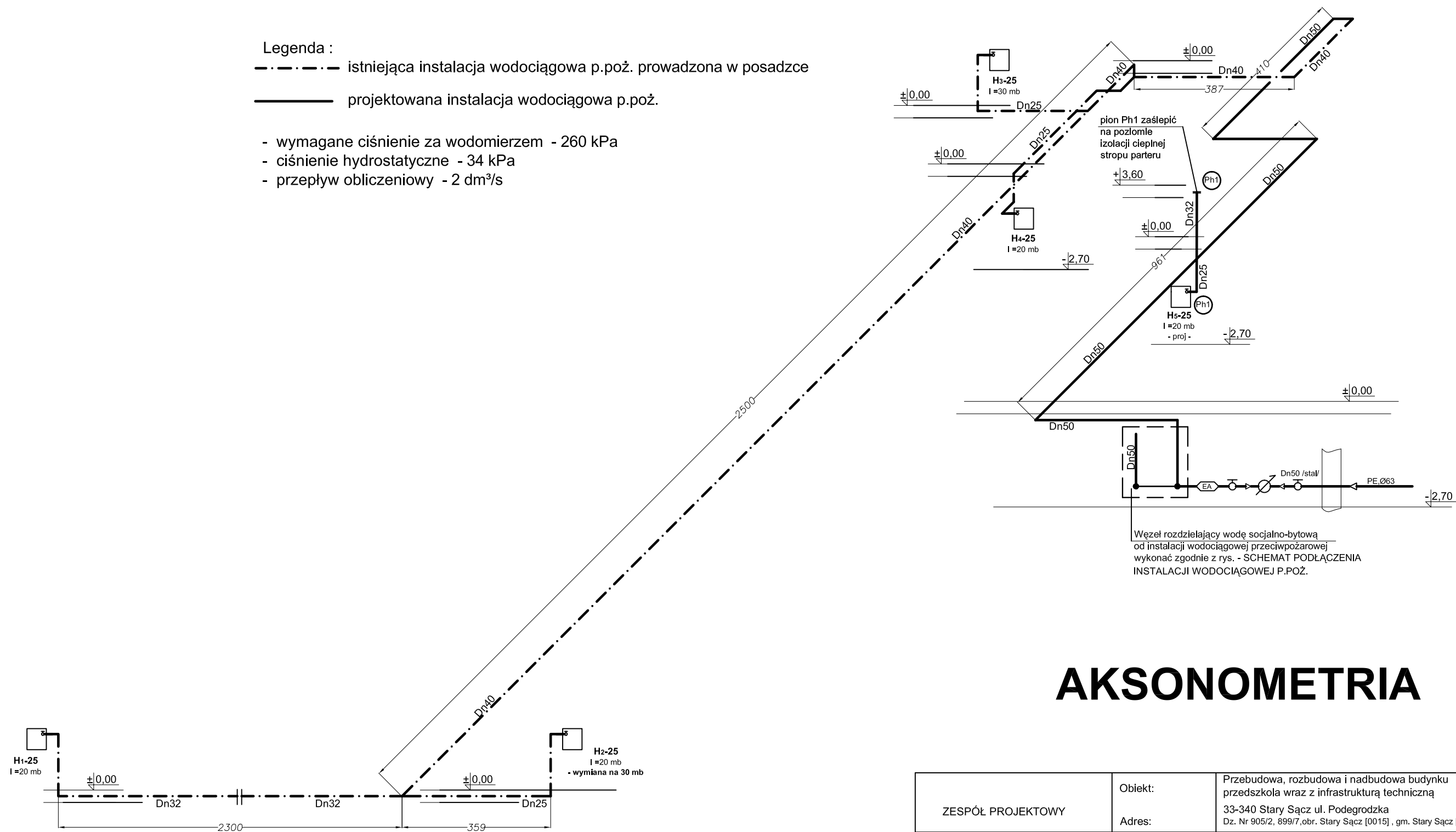


- Legenda :
- - - - - istniejąca instalacja wodociągowa p.poż. prowadzona w posadzce
 - projektowana instalacja wodociągowa p.poż.

- wymagane ciśnienie za wodomierzem - 260 kPa
- ciśnienie hydrostatyczne - 34 kPa
- przepływ obliczeniowy - 2 dm³/s



AKSONOMETRIA

ZESPÓŁ PROJEKTOWY	Obiekt:	Przebudowa, rozbudowa i nadbudowa budynku przedszkola wraz z infrastrukturą techniczną	
	Adres:	33-340 Stary Sącz ul. Podegrodzka Dz. Nr 905/2, 899/7, obr. Stary Sącz [0015], gm. Stary Sącz [121016_4]	
	Investor	Gmina Stary Sącz 33-340 Stary Sącz ul. Stefana Batorego 25	
	Stadium	P.T. Wewnętrzna instalacja wodociągowa przeciwpożarowa	
	Przedmiot rysunku	AKSONOMETRIA	
projektant : mgr inż. Bogdan Kmak upr. nr UAN.I-8340/A-82/90 proj. sprawdzający : mgr inż. Zbigniew Nowak upr. nr GAS.834/A-83/83	Data: 12.2025 r.	Skala: 1 : 100	Nr rysunku: 18